



**КОМИТЕТ ИМУЩЕСТВЕННЫХ ОТНОШЕНИЙ
АДМИНИСТРАЦИИ ПЕРМСКОГО МУНИЦИПАЛЬНОГО ОКРУГА**

РЕШЕНИЕ

о размещении объектов № 1526

Пермский край
Пермский округ

07.06.2024

Комитет имущественных отношений администрации Пермского муниципального округа разрешает Публичному акционерному обществу «Россети Урал» (ИНН 6671163413, ОГРН 1056604000970, почтовый адрес: 620026, г. Екатеринбург, ул. Мамина Сибиряка, д. 140)

размещение объекта: «Строительство ВЛ 0,4 кВ с установкой ПУ для электроснабжения поселка Юг (4500094760)(Журавлев В.А.)»

на землях муниципальной собственности

на срок бессрочно

Местоположение: Пермский край, Пермский муниципальный округ, п. Юг, ул. Самоварная

Приложение: схема предполагаемых к использованию земель или земельных участков.

Особые условия использования:

1) При установке опор электросетевого хозяйства учесть параметры ширины проезда улично-дорожной сети, во избежание сужения полосы отвода дороги. Установить опоры на расстоянии не более 2 метров от границ земельного участка.

2) При условии получения разрешения на производство земляных работ.

Заместитель председателя комитета

М.В. Королева

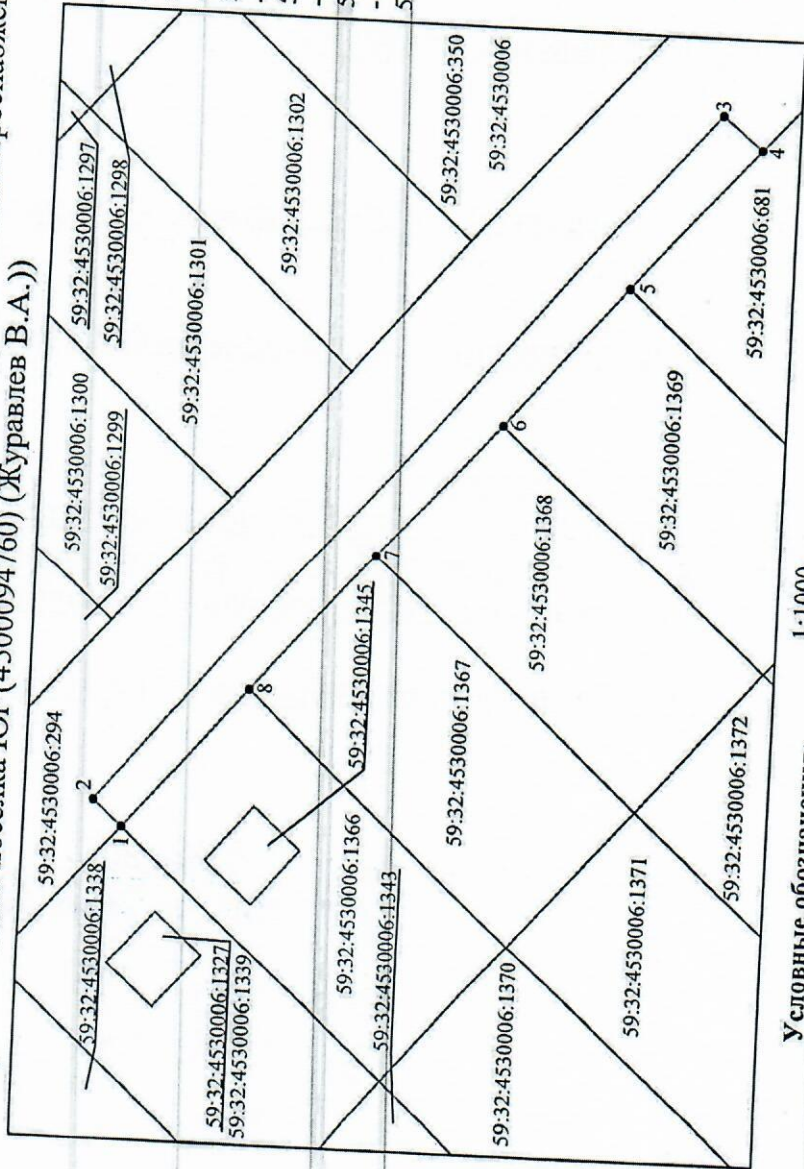


(подпись, печать)

Схема предполагаемых к использованию земель или части земельного участка

Объект: "Строительство ВЛ 0,4 кВ с установкой ПУ для электроснабжения поселка Юг (4500094760) (Журавлев В.А.)"
 Местоположение: Пермский край, Пермский муниципальный округ, п. Юг, ул. Самарная
 Площадь земель или части земельного участка, кв. м.: 790
 Категория земель: Земли населенных пунктов
 Вид разрешенного использования земельного участка:
 Цель использования: Под объекты инженерного оборудования электроснабжения (Строительство ВЛ 0,4 кВ с установкой ПУ для электроснабжения поселка Юг (4500094760) (Журавлев В.А.))

Описание границ смежных земельных пользователей:
 - от точки 1 до точки 4 по территории земельного участка с кадастровым номером 59:32:4530006:294;
 - от точки 4 до точки 5 по границе земельного участка с кадастровым номером 59:32:4530006:681;
 - от точки 5 до точки 6 по границе земельного участка с кадастровым номером 59:32:4530006:1369;
 - от точки 6 до точки 7 по границе земельного участка с кадастровым номером 59:32:4530006:1368;
 - от точки 7 до точки 8 по границе земельного участка с кадастровым номером 59:32:4530006:1367;
 - от точки 8 до точки 1 по границе земельного участка с кадастровым номером 59:32:4530006:1366



Условные обозначения: 1:1000

- предполагаемые к использованию земли;
- существующая часть границы, имеющиеся в ЕГРН сведения о которой достаточны для определения ее местоположения;
- граница кадастрового квартала;
- характерная точка границы испрашиваемого земельного участка;
- границы зон, с особыми условиями использования территории внесенные в ЕГРН;

Обозначение точек границ	Координаты МСК-59, Зона 2, м.	
	X	Y
1	485861,46	2226527,84
2	485865,48	2226531,37
3	485783,43	2226627,50
4	485777,90	2226622,98
5	485795,03	2226603,46
6	485811,53	2226584,69
7	485828,19	2226565,72
8	485844,82	2226546,78
1	485861,46	2226527,84

Заявитель:  Соболев Д.А.